

Vakuumfilter mit Druckstoß-Abreinigung

RST Baureihe 1" - 4"

Überblick

Die RST Baureihe mit Druckstoßabreinigung erzeugt mittels sekundenschneller Druckluft kraftvolle Druckwellen, die den Filtereinsatz reinigen und somit die Standzeit verlängert. Die schnellen Impulse bewirken, dass sich die Partikel von der plissierten Oberfläche des Filtereinsatzes lösen und sich am Gehäuseboden sammeln. Die Druckstöße können nach Bedarf wiederholt werden und auch während eines laufenden Prozesses gesetzt werden, da der Impuls im Bruchteil einer Sekunde stattfindet und den Prozessdruck nur minimal beeinflusst. Die Bedienung kann je nach Wunsch des Betreibers manuell gesteuert oder automatisiert werden (Druckstoß-Kit auf Anfrage erhältlich).

Vorteile

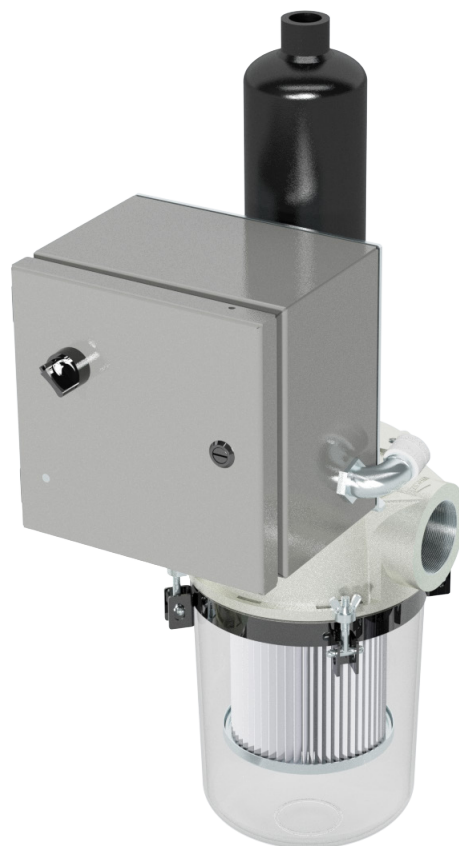
- Hocheffizienter PTFE-Filtereinsatz bietet verbesserten Geräteschutz
- Verlängert die Standzeit des Filtereinsatzes und reduziert die Gesamtkosten
- Klarsicht-Auffangbehälter ermöglicht leichte visuelle Inspektion

Eigenschaften

- Durchsichtiger Behälter aus bruchfestem Polycarbonat-Material
- Hohe Zugfestigkeit ermöglicht Formstabilität
- Integrierte Prallblechfunktion
- Anschluss in der Mitte des Gusskopfes für Luftimpulsanlage der Druckstoßabreinigung: $\frac{3}{8}$ " Gewindeanschluss bei 1" Größen, $\frac{3}{4}$ " Gewindeanschluss bei 2" - 4" Größen
- Stabile Schwenk-Krallenschrauben fixieren den Behälter an den Gusskopf

Technische Spezifikationen

- Vakuumbewertung: Mittlerer Vakuum-Betrieb
- Effizienz PTFE-Filtereinsatz: 99,5% bei 0,3 µm
- Temperaturbewertungen:
 - komplette Konstruktion: max. 104°C
 - Auffangbehälter: max. 125°C

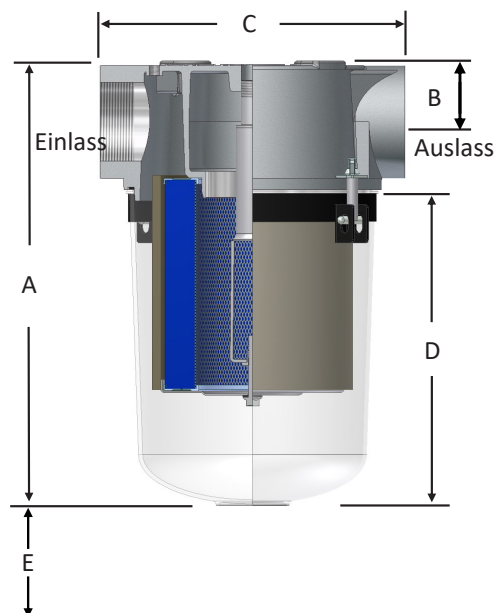


Optionen

- Behälter aus C-Stahl (RCT)
- Erweiterter Behälter (RSTD)
- Alternative Filtermaterialien
- Anschlüsse für Messgeräte und Montagehalterungen

www.solbergmfg.com

Änderungen vorbehalten. Bitte wenden Sie sich an Ihren regionalen SOLBERG-Ansprechpartner für das aktuellste Produktangebot. Wir helfen Ihnen gerne weiter. Besuchen Sie uns auf unserer Homepage: www.solbergmfg.com



Einlass/Auslass Größe	Typ	max. Volumenstrom Baugruppe	Artikelnummer Baugruppe PTFE	Abmessungen - mm				Platzbedarf für Wartung E	Gewicht (kg)	Artikelnummer Filtereinsatz PTFE	max. Volumenstrom Filtereinsatz
				A	B	C	D				
1"	BSPP	68	RST-TF897-101C	336	37	177	260	228	5,4	TF897	68
1 1/4"	BSPP	68	RST-TF897-126C	336	37	177	260	228	5,4	TF897	68
1 1/2"	BSPP	68	RST-TF897-151C	336	39	177	260	228	5,4	TF897	68
2"	BSPP	112	RST-TF851/1-201C	413	50	229	315	228	7,2	TF851/1	112
2 1/2"	BSPP	112	RST-TF851/1-251C	413	50	229	315	228	6,8	TF851/1	112
3"	BSPP	261	RST-TF235-301C	502	69	343	356	228	13	TF235	261
4"	BSPP	261	RST-TF235-401C	502	69	343	356	228	11	TF235	261

6" - Option auf Anfrage erhältlich.

Option: Druckstoß-Kit

Der Druckstoß-Kit ist so ausgelegt, dass es ein angemessenes Druckluftvolumen in der Nähe des Filter-Gehäuses halten kann, wodurch sich die Effektivität des Druckstoßes verbessert. Das kompakte Set enthält einen Akkumulatorbehälter und ein Magnetventil und lässt sich leicht auf der RST Baureihe montieren.

Kit-Spezifikationen

- Typische Speicherkapazität 5 Liter
- Maximaler Betriebsdruck Akkumulator: 6 barg*
- CE-gekennzeichneter Auffangbehälter gemäß Richtlinie 2014/68/EU
- Magnetventil: 24V DC, Messing mit NBR-Dichtung

Vorteile des Druckstoß-Kit

- Einfache Montage an Gehäusen der RST Baureihe
- Kompaktes platzsparendes Design
- Verbesserte Impulswirkung

*6 barg Bewertung gilt nur für Akkumulatorbehälter. Innerer Gehäusedruck darf 0,5 barg nicht überschreiten.