



SOLBERG
Filtration & Abscheidung

Mehrstufiger Flüssigkeits- & Partikelabscheider

SLS Baureihe



Zum Schutz Ihrer Anlage • Zum Schutz der Umwelt

Mit der SLS-Serie von SOLBERG erhalten Sie eine Standardlösung für die Abscheidung von schädlichen Flüssigkeiten, Schlämmen und Partikeln in einer einzigen kompakten Baugruppe.

Vorteile

- Maximaler Schutz des Verdichters durch mehrstufige Abscheidung & Filterung
- Verminderte Kosten durch kombiniertes Design
- Gehäuse kann für verschiedenste Filteraufgaben mit einer Vielzahl an mehrstufigen Filterpaketen verwendet werden
- Minimierter Wartungsaufwand durch großes Haltvolumen für Flüssigkeiten und Partikel

Solberg entwickelt Lösungen, die den Anforderungen unserer Kunden gerecht werden.

- Schützt Verdichter vor schädlichen Flüssigkeiten, die die Schmierung bzw. das Dichtöl zerstören
- Erleichterte Instandhaltung
- Verhindert Emulgieren bei ölgedichteten Systemen
- Hält das Vakuumlevel konstant

Standardausrüstung

Filtrationsstufen



Anschlüsse

- 2x 1" BSPP Anschluss mit Sichtglas (Füllstand hoch/niedrig)
- 1" BSPP Drainageanschluss für obere Kammer
- 1/4" BSPP Anschlüsse für Druckdifferenzmessung an Einlass & Auslass
- 1/2" BSPP Anschluss für möglichen Druckausgleich bei Auto-Drain-System

Standfüße

- Höhenverstellbare Füße mit 6 Positionen
- Lochbild für Auto-Drain-System
- Lochbild für Zuganker zur Bodenbefestigung
- Füße werden in der untersten Position versandt

Weitere Merkmale

- Typenschild
- 2" BSPP Kugelhahn für Drainage
- Kranösen am Filtertopf



Auswahlhilfe

Die SLS-Baureihe wurde so entwickelt, dass die meisten Flüssigkeiten aus Vakuumsystemen abgeschieden werden können. Bitte verwenden Sie die Tabelle unten, um die passende Baugruppe basierend auf Ihren Volumenstrom auszuwählen. Wir möchten Sie aber gerne bitten, mit uns in Kontakt zu treten, wenn übermäßig viel Flüssigkeit, aggressive Chemikalien oder anspruchsvolle Prozessparameter vorliegen.

Leitlinien für Selbstauswahl

Druckniveau (absolut)	100 mbar	200 mbar	300 mbar	400-1000 mbar
Max. Temperatur	40°C (86°F)	50°C (104°F)	60°C (113°F)	65°C (150°F)

- Betriebspunkt: bis 1000 mbar(a)
- Flüssigkeiten: Wasser und nicht-korrosives Öl
- Keine Schäume

Anmerkung: Druckniveau, Temperatur und die abzuscheidenden Stoffe können einen erheblichen Einfluss auf die Abscheideleistung haben. Bei allen Anwendungen, die außerhalb der oben definierten Prozessparameter liegen, möchten wir Sie bitten, sich direkt mit Solberg in Verbindung zu setzen.

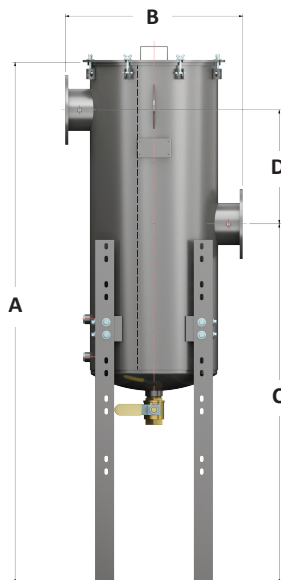
		Filter-Teilenummer		Max. Saugvermögen Pumpe (m³/h)										
		5 µm 99+% Abscheiderate	1 µm 99+% Abscheiderate	300	510	670	885	1170	1870	3060	4930			
DN80	Demister	SLS-M300D5-DN80	SLS-M300D1-DN80	■	■	■	■	■	■	■	■	■	■	■
	Stahlsieb	SLS-M510W5-DN80	SLS-M510W1-DN80	■	■	■	■	■	■	■	■	■	■	■
DN100	Demister	SLS-M670D5-DN100	SLS-M670D1-DN100	■	■	■	■	■	■	■	■	■	■	■
	Stahlsieb	SLS-M885W5-DN100	SLS-M885W1-DN100	■	■	■	■	■	■	■	■	■	■	■
DN150	Demister	SLS-M1175D5-DN150	SLS-M1175D1-DN150	■	■	■	■	■	■	■	■	■	■	■
	Stahlsieb	SLS-M1870W5-DN150	SLS-M1870W1-DN150	■	■	■	■	■	■	■	■	■	■	■
DN200	Demister	SLS-M1835D5-DN200	SLS-M1835D1-DN200	■	■	■	■	■	■	■	■	■	■	■
	Stahlsieb	SLS-M3060W5-DN200	SLS-M3060W1-DN200	■	■	■	■	■	■	■	■	■	■	■
DN250	Demister	SLS-M3085D5-DN250	SLS-M3085D1-DN250	■	■	■	■	■	■	■	■	■	■	■
	Stahlsieb	SLS-M4930W5-DN250	SLS-M4930W1-DN250	■	■	■	■	■	■	■	■	■	■	■

■ Passender Einsatz bei diesem Volumenstrom

■ Kontaktieren Sie Solberg für Angebotserstellung

■ Für diesen Volumenstrom nicht geeignet

Abmessungen (nur zur Referenz)



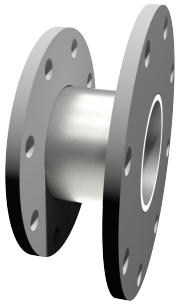
	SLSDN80	SLSDN100	SLSDN150	SLSDN200	SLSDN250
A*	1995 mm	1995 mm	2095 mm	2095 mm	2375 mm
B	508 mm	597 mm	737 mm	879 mm	1016 mm
C*	1340 mm	1340 mm	1441 mm	1441 mm	1619 mm
D	457 mm	457 mm	419 mm	419 mm	432 mm
PN10 FLANSCH ANSCHLUSS	DN80	DN100	DN150	DN200	DN250
HALTEKAPAZITÄT FLÜSSIGKEITEN	19 Liter	34 Liter	57 Liter	91 Liter	151 Liter
WARTUNGSHÖHE (MIN)**	250 mm	375 mm	375 mm	375 mm	375 mm
OBERER FILTEREINSATZ	235 / 235Z	245 / 245Z	375 / 375Z	377 / 377Z	385 / 385Z
UNTERER FILTEREINSATZ	230S / DM8	234S / DM12	274S / DM16	276S / DM20	384S / DM26

* Variable Höhe von 304 mm nach oben bzw. unten in 152 mm Intervallen

**Zur Wartung des unteren Filtereinsatzes ist eine zusätzliche Wartungshöhe erforderlich.

Zubehör

Flanschadapter



VARIANTE	TEILENUMMER ADAPTER	ABMESSUNG (FLANSCH ZU FLANSCH)
DN80 in DN100	AD-DN100/DN80	90 mm
DN100 in DN150	AD-DN150/DN100	115 mm
DN150 in DN200	AD-DN200/DN150	140 mm
DN200 in DN250	AD-DN250/DN200	165 mm

STS Baureihe

Vorteile

- Schützt Verdichter und Ventile vor schädlichen Flüssigkeiten und Schlämmen
- Einfache visuelle Überwachung durch Klarsichtbehälter
- Reduzierte Verrohrungskosten durch "T"-Anordnung
- Kompaktes Design für beengte Bauräume
- Abschaltvorrichtung verhindert Flüssigkeitsübertrag

Filtrationsstufen (Standard)



Automatisches Drainagesystem



Das Automatische Drainagesystem erlaubt es, den Solberg-Abscheider ohne Unterbrechung des Prozesses und des Unterdrucks zu entleeren. Die Flüssigkeiten fließen unter Vakuum durch die Schwerkraft in den Drainagebehälter. Bei Betätigung des oberen Niveauschalters wird der Drainagebehälter durch das obere Schaltventil vom Abscheider isoliert. Das Belüftungsventil bringt den Drainagebehälter auf Atmosphäre und die Flüssigkeiten werden ausgebracht. Sobald der untere Niveauschalter aktiviert wird, schließen sich Belüftungs- und unteres Drainageventil. Durch öffnen der Ausgleichsleitung wird der Drainagebehälter wieder auf das Vakuum gebracht und das obere Ventil öffnet wieder. Zusätzlich sind noch druckluftunterstützte Systeme verfügbar.



Kundenservice:
Tel: + 49 (0) 9129 145 3902

vertrieb@solbergmfg.com

www.solbergmfg.com

Mehrstufiger Flüssigkeits- und Partikelabscheider (Standfilter)

SLS / SRS Baureihe

Überblick

Die "Knockout"-Baureihe von Solberg ist ein hochleistungsfähiger mehrstufiger Flüssigkeits- und Partikelabscheider, der Vakuumpumpen vor schädlichen Verunreinigungen schützt, die das Schmier- oder Dichtungsöl zerstören. Diese Lösung ist für die meisten Anwendungen zur Flüssigkeitsentfernung geeignet, ab Lager verfügbar und einfach zu konfigurieren. Mehrere Abscheideroptionen sind verfügbar und einstellbare Stützbeine sind Standard für eine einfache Installation. Hält das Vakuumlevel konstant und verhindert Emulgieren bei ölgedichteten Systemen.

Vorteile

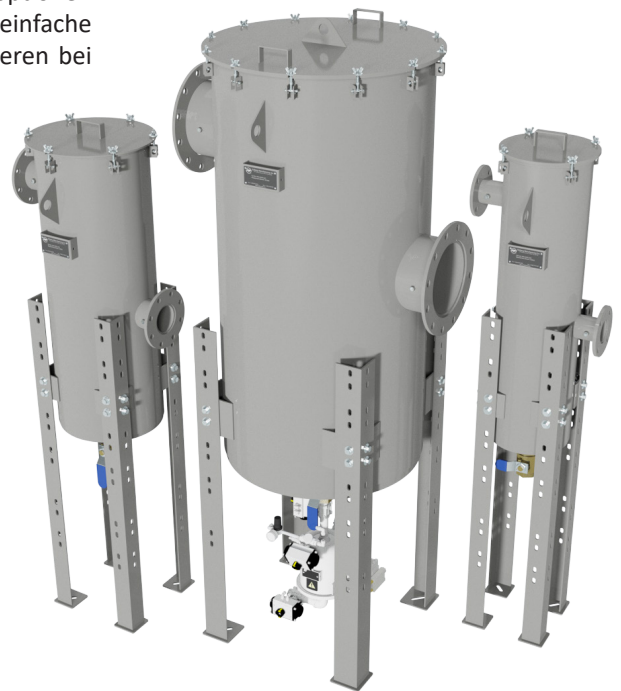
- Maximaler Schutz des Verdichters durch mehrstufige Abscheidung und Filtration
- Verminderte Kosten durch kombiniertes Design
- Gehäuse kann für verschiedenste Filtrationsaufgaben mit einer Vielzahl an mehrstufigen Filterpaketen verwendet werden
- Ein großes Fassungsvermögen für abgeschiedene Flüssigkeiten und Schlämme maximiert die Standzeit.

Eigenschaften

- 2 x 1" BSPP Anschluss mit Sichtglas (Füllstand hoch/niedrig)
- 1" BSPP Drainage-Anschluss für obere Kammer
- ¼" BSPP Anschlüsse für Druckdifferenzmessung an Einlass und Auslass
- ½" BSPP Anschluss für Druckausgleich bei Verwendung des Auto-Drain-Systems
- Standfüße höhenverstellbar (6 Stufen), Lochbild für Auto-Drain-System
- Lochbild für Zuganker für Bodenbefestigung
- Typenschild
- 2" BSPP Drainageanschluss inkl. Messing-Kugelhahn
- Hebeösen direkt am Gehäuse

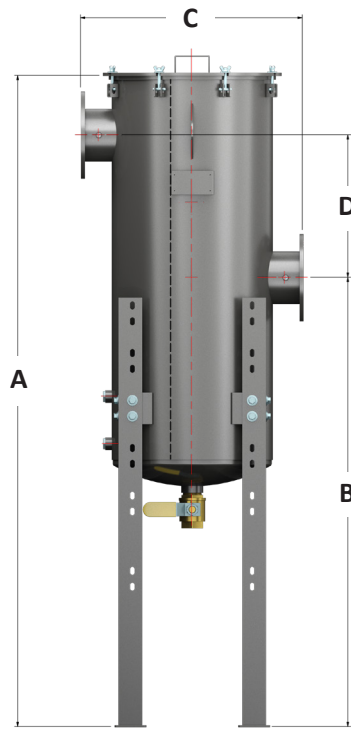
Technische Spezifikationen

- Einsatzbereich: bis 1000 mbar absolut
- Abscheiderate Polyester 99+% bei 5 µm bzw. 1 µm



Optionen

- Flanschanschlüsse
- Erhältlich entweder mit Drahtgeflecht-Filtereinsatz oder Demister-Pad
- Speziell konfigurierte Abscheider werden als SRS Baureihe gekennzeichnet



PN10 Flansch Anschluss	max. Volumenstrom Baugruppe	Baugruppe Artikelnummer	Abmessungen - mm				Platzbedarf für Wartung** mm	Aufnahme-Kapazität (Liter)	Oberer Filtereinsatz Artikelnummer Polyester	Unterer Filtereinsatz Artikelnummer Drahtgeflecht/Demister Pad
			A*	B*	C	D				
DN80	300 - 510	S LSDN80	1.995	1.340	508	457	250	19	235™ / 235Z	230S / DM8
DN100	510 - 885	S LSDN100	1.995	1.340	597	457	375	34	245™ / 245Z	234S / DM12
DN150	885 - 1.170	S LSDN150	2.095	1.441	737	419	375	57	375™ / 375Z	274S / DM16
DN200	1.170 - 3.060	S LSDN200	2.095	1.441	879	419	375	91	377™ / 377Z	276S / DM20
DN250	1.870 - 4.930	S LSDN250	2.375	1.619	1.016	432	375	151	385™ / 385Z	384S / DM26

*Die Höhe kann in Schritten von 152 mm bis maximal 304 mm in beide Richtungen nach oben oder unten eingestellt werden.

**Zur Wartung der unteren Filtereinsätze ist eine zusätzliche Servicehöhe erforderlich.

		Artikelnummer		Max. Saugvermögen Pumpe (m³/h)								
		Abscheiderate Partikel 99+% bei 5 µm	Abscheiderate Partikel 99+% bei 1 µm	300	510	670	885	1.170	1.870	3.060	4.930	
DN80	Demister	SLS-M300D5-DN80	SLS-M300D1-DN80	■	■	■	■	■	■	■	■	■
	Drahtgeflecht	SLS-M510W5-DN80	SLS-M510W1-DN80	■	■	■	■	■	■	■	■	■
DN100	Demister	SLS-M670D5-DN100	SLS-M670D1-DN100	■	■	■	■	■	■	■	■	■
	Drahtgeflecht	SLS-M885W5-DN100	SLS-M885W1-DN100	■	■	■	■	■	■	■	■	■
DN150	Demister	SLS-M1175D5-DN150	SLS-M1175D1-DN150	■	■	■	■	■	■	■	■	■
	Drahtgeflecht	SLS-M1870W5-DN150	SLS-M1870W1-DN150	■	■	■	■	■	■	■	■	■
DN200	Demister	SLS-M1835D5-DN200	SLS-M1835D1-DN200	■	■	■	■	■	■	■	■	■
	Drahtgeflecht	SLS-M3060W5-DN200	SLS-M3060W1-DN200	■	■	■	■	■	■	■	■	■
DN250	Demister	SLS-M3085D5-DN250	SLS-M3085D1-DN250	■	■	■	■	■	■	■	■	■
	Drahtgeflecht	SLS-M4930W5-DN250	SLS-M4930W1-DN250	■	■	■	■	■	■	■	■	■

- Für diesen Volumenstrom sehr gut geeignet
- Bitte setzen Sie sich mit Solberg für eine detaillierte Beratung in Verbindung
- Für diesen Volumenstrom nicht geeignet



Pneumatisches Drainagesystem

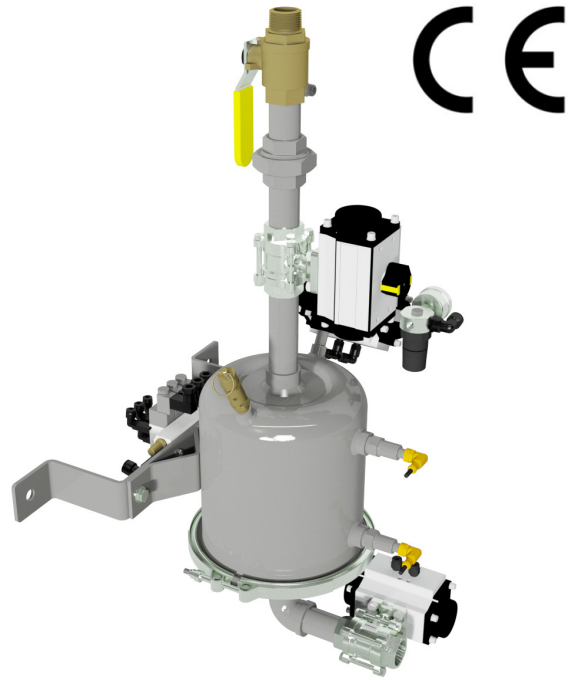
DSP Baureihe

Überblick

Das pneumatische Drainage-System ermöglicht das Ablassen von Flüssigkeiten aus Solberg-Abscheidern, ohne den Prozess anzuhalten oder einen Verlust des Vakuums in Kauf zu nehmen. Die durch den Flüssigkeitsabscheider entfernten Flüssigkeiten fließen durch die Schwerkraft in den Drainagebehälter ab. Wenn der Sensor für den max. Füllstand auslöst, wird der Drainagebehälter durch das obere pneumatische Kugelventil vom Flüssigkeitsabscheider getrennt. Das Belüftungsventil öffnet sich dann zusammen mit dem unteren Ablassventil, so dass die Flüssigkeit mit Hilfe von Druckluft abfließen kann. Wenn der untere Füllstandssensor ausgelöst wird, schließt das Belüftungsventil zusammen mit dem unteren Ablassventil und das obere pneumatische Kugelventil öffnet sich.

Eigenschaften

- Widerstandsfähige Konstruktion aus C-Stahl mit Edelstahlbeschichtung
- Elektronische Füllstandssensoren, deren Empfindlichkeit eingestellt werden kann
- Halterungen zur Befestigung an einem Rahmen oder einer Wand
- Pneumatische Kugelhähne aus Edelstahl, 24 VDC, Druckluftbetriebe (Druckbereich von 5,5 - 8 barg)
- Abnehmbarer Boden für leichtere Wartung
- Elektrische Steuerungen sind UL 508A gelistet



Auffangkapazität (Liter)	BSPP Einlass & Auslass	Artikelnummer C-Stahl mit Edelstahl-Beschichtung	Abmessungen - mm					Gewicht (kg)
			A	B	C	D	E	
5	1"	DSP-L005-101HC*	782	197	122	286	248	17

*Für Drainagesysteme, rein über die Schwerkraft (DSG Baureihe), setzen Sie sich bitte mit direkt mit Ihrem Ansprechpartner von Solberg in Verbindung.

